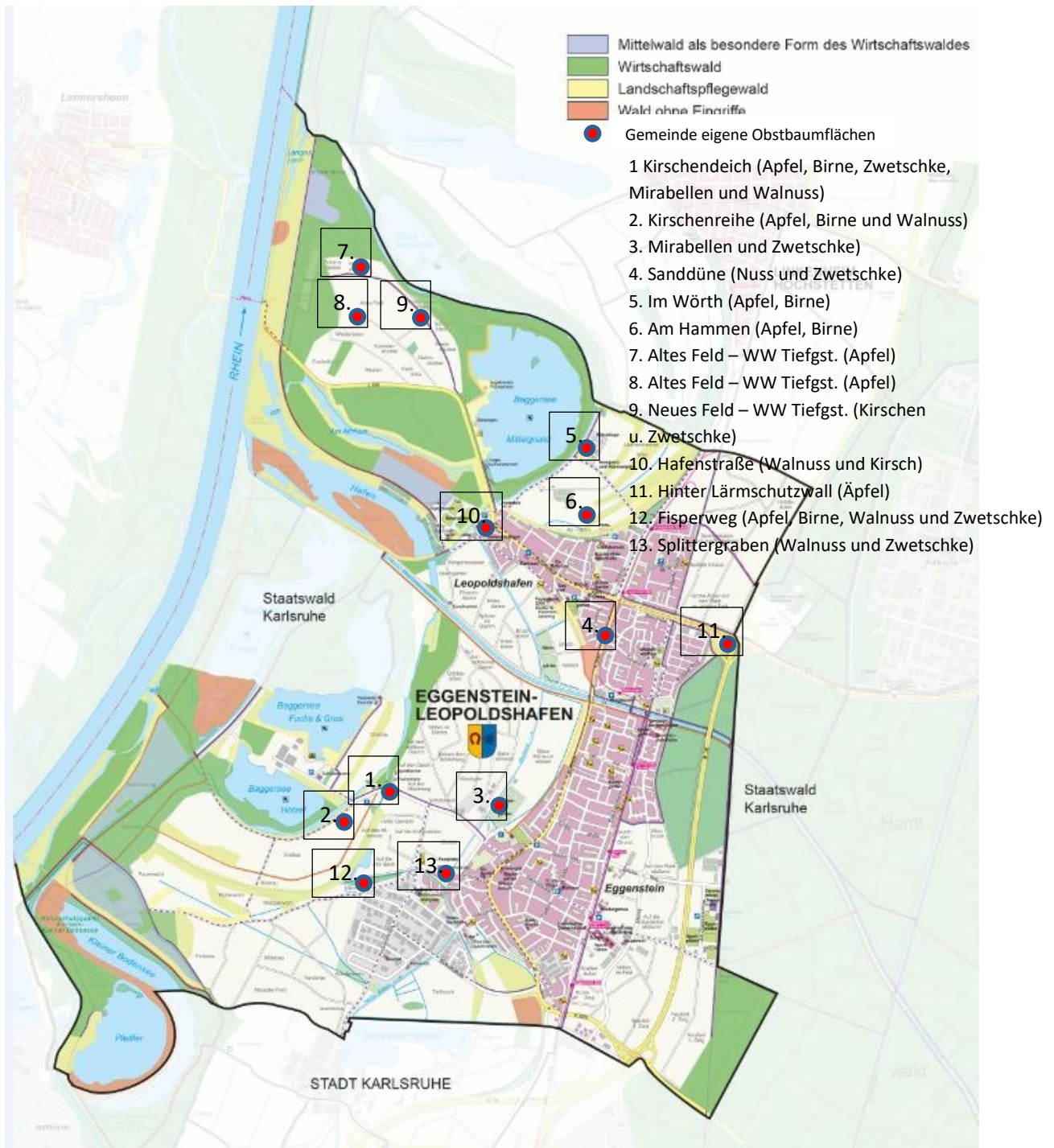
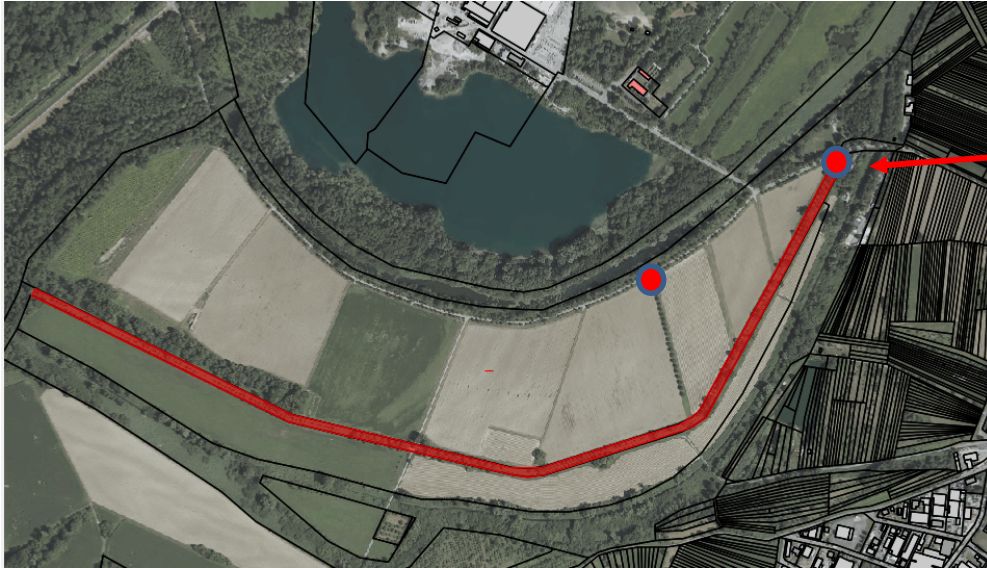


Übersicht der Standorte der Gemeinde eigenen Obstbaumflächen



Ortsteil Eggenstein:

1. **Kirschendeich** Flurst. 3614. Zufahrt über Parkplatz am Kopfweg (Koordinaten 49.08384676342807, 8.376769383009014)



Standort der Schilder mit Information über Anzahl der Baumarten ● (Apfel, Birne, Zwetschke, Mirabellen und Walnuss).

2. **Kirschenreihe – Kopfweg**, Flurst. 3612. Zugang über Parkplatz Kopfweg bzw. nördlicher Feldweg. (Koordinaten 49.081670, 8.371741)



Standort der Schilder mit Information über Anzahl der Baumarten ● (Apfel, Birne und Walnuss).

3. **Mirabellen und Zwetschke - Kopfweg** nach der Brücke, Flurst. 3214. Zugang über Kopfweg
(Koordinaten 49.081410248205785, 8.386487878011733)



Standort der Schilder mit
Information über Anzahl
der Baumarten
(Mirabellen und
Zwetschke).

Ortsteil Leopoldshafen:

4. **Obstanlage unter der Sanddüne** Flurst:354/0 Zugang über Blumenstraße (Koordinaten 49.092948, 8.396870)



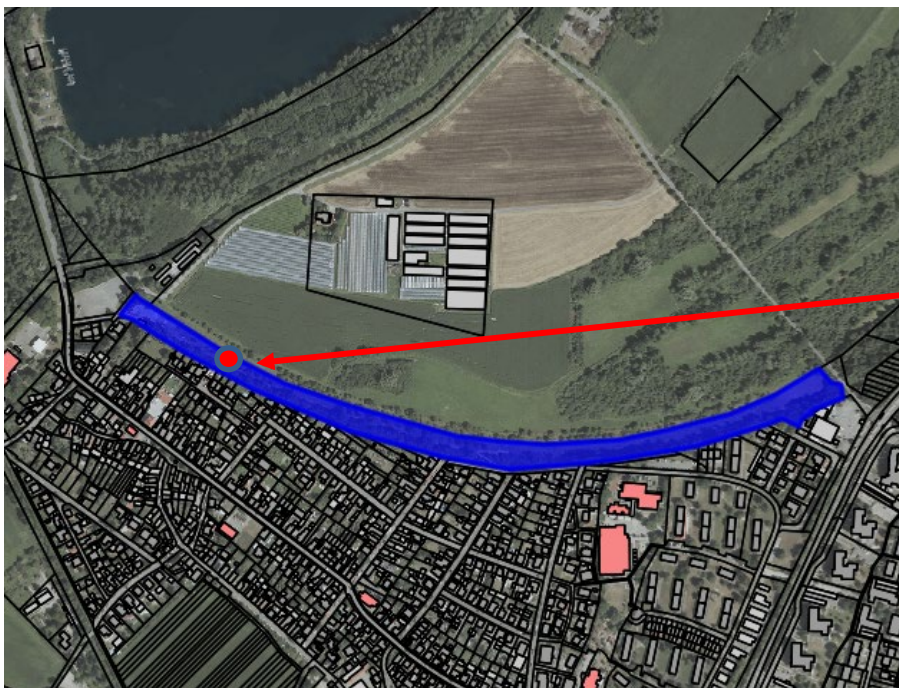
Standort der Schilder mit
Information über Anzahl
der Baumarten (Walnuss
und Kirschen).

5. **Im Wörth** Flurst: 3608/1. Zugang über „Im Wörth“ beim Klärwerk in Leopoldshafen
(Koordinaten 49.105642, 8.396667)



Standort der Schilder mit
Information über Anzahl
der Baumarten (Apfel,
Birne).

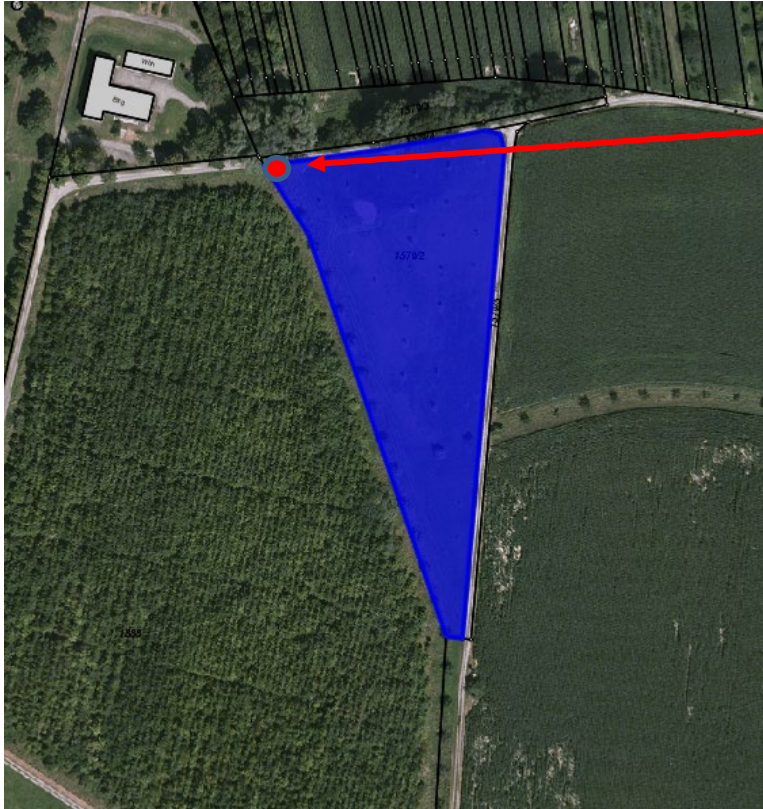
6. **Am Hammen**, Flurst: 41/0. Zugang über Hammenweg (Koordinaten 49.101636, 8.390864)



Standort der Schilder mit
Information über Anzahl
der Baumarten (Apfel,
Birne).

Ortsteil Leopoldshafen:

7. **Altes Feld** Flurst: 1579/2. Zugang über Feldweg beim Wasserwerk Tiefgestade (Koordinaten 49.117263, 8.372106)



Standort der Schilder mit
Information über Anzahl
der Baumarten
(Apfelbäume).

8. **Altes Feld** Flurst: 1579/0. Zugang über Feldweg zum Wasserwerk Tiefgestade (Koordinaten 49.113513, 8.379520)



Standort der Schilder mit
Information über Anzahl
der Baumarten
(Apfelbäume).

9. **Neues Feld**, Flurst. 1888/0, Zugang über Feldweg zum Wasserwerk Tiefgestade. (Koordinaten 49.114555, 8.370885)



Standort der Schilder mit Information über Anzahl der Baumarten (Kirschen- und Zwetschke).

10. **Hafenstraße**, Flurst. 136/1 und 136/2. Zugang über Hafenstraße. (Koordinaten 49.100235, 8.385806)



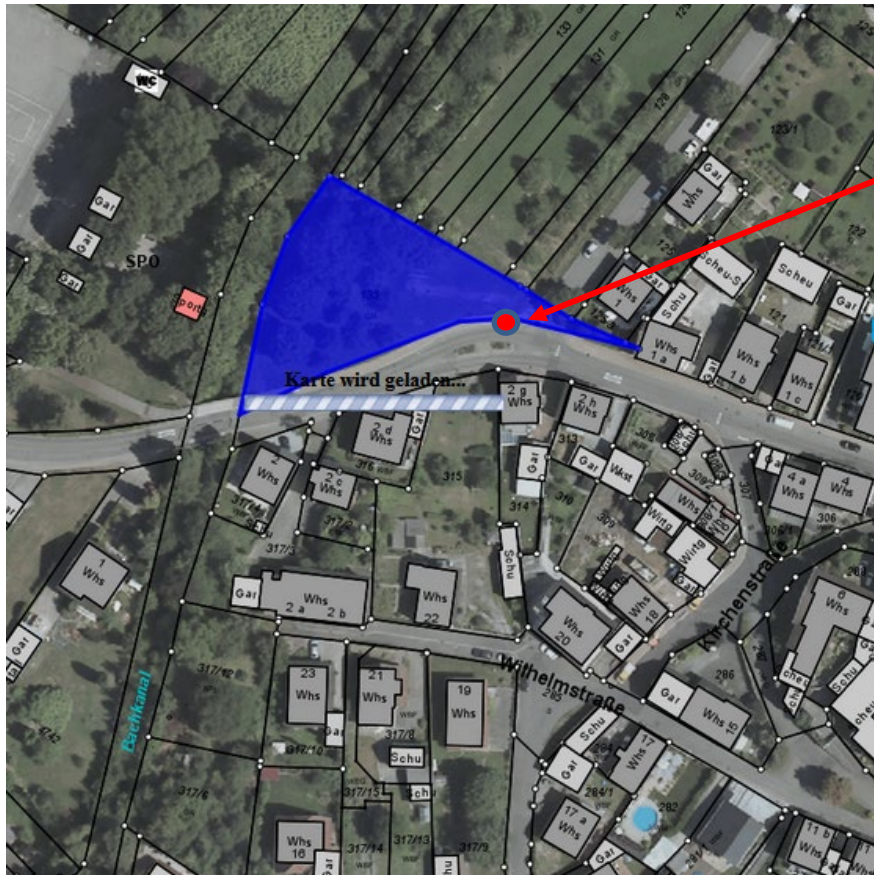
Standort der Schilder mit Information über Anzahl der Baumarten (Walnuss- und Kirschenbäume).

-

[illegible]

7

13. **Splittergraben**, Flurst. 135. Zugang über Fisperweg und Ehrlichweg. (Koordinaten 49.078708, 8.384724)



Standort der Schilder mit Information über Anzahl der Baumarten (Walnuss- und Kirschenbäume).

Mit freundlichen Grüßen

Francisco Kunze M. Sc.
Sachgebietsleitung Werke
Bau- und Liegenschaftsamt

Gemeindeverwaltung
Friedrichstr. 32
76344 Eggenstein-Leopoldshafen
Tel: 0721-97886-40
E-Mail: f.kunze@egg-leo.de

Katja Englert

Hauptamt
Umwelt
Gemeindeverwaltung
Friedrichstraße 32
76344 Eggenstein-Leopoldshafen
Telefon 0721 97886-14
www.egg-leo.de